

Camilla de Paciente ST-2000 PLUS



Muebles de Hospital

ST-2000 Plus

Camilla de Paciente

La camilla hidráulica Advanced® ST-2000Plus diseñada para el transporte eficiente de pacientes en instalaciones médicas, con altura regulable mediante los pedales en ambos lados. La camilla hidráulica Advanced® ST-2000Plus puede transportar a pacientes que pesen hasta 529 libras.

Características

- Marco de acero
- Plataforma de la camilla de material transparente para rayos x
- Porta-chasis en toda la extensión de la camilla con sistema de sujeción
- Barandas laterales plegables de aleación de aluminio
- Cubierta plástica del chasis
- Camilla recubierta de poliuretano
- Soporte del cilindro de oxígeno
- Cuatro ruedas
- Sistema de quinta rueda retractable de una sola dirección, con pedales en ambos lados
- Sistema de frenos central con dos pedales de freno
- Cuatro receptáculos para el atril de suero alrededor de la camilla.
- Un atril ajustable para suero incluido, acero inoxidable
- Cuatro parachoques de goma
- Cinco funciones con pedales de control en ambos lados
- Toda la cama arriba / abajo
- Respaldo arriba / abajo
- Parte de la pierna arriba / abajo
- Trendelenburg / Trendelenburg inverso
- Mecanismo neumático, activado por palanca para levantar / bajar el respaldo
- Una manivela para ajustar la posición de la rodilla
- Colchón antiestático, lavable, sin costuras y retardante al fuego
- Cinturón de sujeción de paciente en colchon (2 uni.)
- Barandas frontal y posterior
- Manijas para empujar (2 uni.) Tipo push-up
- Pintura en polvo
- Gancho portabolsa (2 uni.)
- Dos años garantía.

2 Años
Garantía

Especificaciones técnicas

Especificaciones físicas	Dimensiones totales	82.68" x 33.86" (2100mm x 860mm)
Especificaciones	Dimensiones superficie	75.20" x 25.20" (1910mm x 640mm)
Ajuste	Alto bajo Trendelenburg Trendelenburg inverso Ángulo del respaldo Ángulo de la rodilla	23.42" ~ 36.22" (595mm ~ 920mm) 15° 15° 0° ~ 90° 0° ~ 30°
	Barandas Laterales	48.22" x 18.11" (1225mm x 460mm)
Colchon de la Camilla	Dimensiones Altura	74.80" x 24.80" (1900mm x 630mm) 3.1" (8cm)
Ruedas	Diametro	7.8" (200mm)
Peso	Capacidad	529 lbs (240 Kg)

2018 Advanced Instrumentations Inc., es una compañía registrada en U.S.A. - Con todos los derechos reservados.

Toda la funcionalidad, características, descripción y especificaciones del producto proporcionado en este documento, incluyendo, pero no limitado a; los beneficios, diseño, precios, componentes, rendimiento, disponibilidad y capacidades del producto están sujetos a cambios sin previo aviso u obligación por parte de Advanced Instrumentations Inc. Descripción y las especificaciones del producto en este documento pueden ser diferentes. Imágenes que aparecen en este documento son para fines únicamente de representación, las imágenes reales pueden variar.

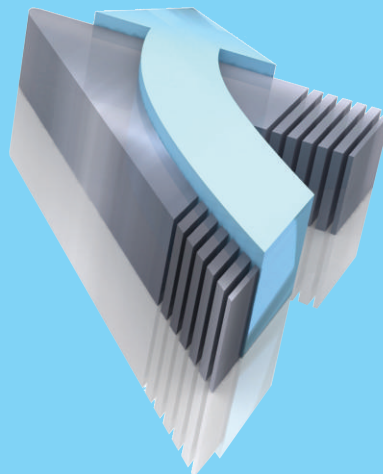
Las marcas y logotipos que se muestran en este documento son propiedad de Advanced Instrumentations Inc.

Éxito a través de la calidad / desde 1988

Advanced Instrumentations Inc.
Éxito a través de la calidad una compañía
en la que puede confiar.

Advanced Instrumentations fabrica equipos de tecnología médica en las áreas de anestesia, cardiología, sala de cirugía, ginecología y obstetricia, terapia intravenosa, monitores de pacientes, mobiliario hospitalario, neonatología y ultrasonido. Propocionamos a la industria de la salud los estándares de más alta calidad, fiabilidad y seguridad en todos nuestros productos a través de eficaces y rigurosos procedimientos de prueba por nuestro propio departamento de ingeniería biomédica en los Estados Unidos. Todos nuestros equipos disponen de 2 años de garantía y excelentes servicios de apoyo post-venta.

Advanced Instrumentations Inc. cumple con los requisitos de las normas ISO 13585-2016 bajo auditoría realizada por una de las más prestigiosas empresas de certificación a nivel mundial S S. Cumplimos con los requisitos verificados por la Administración de Alimentos y Fármacos (FDA) una entidad de la Salud y Servicios Humanos de los Estados Unidos de América. Estas certificaciones son el resultado de la dedicación y el compromiso con la excelencia en nuestros productos y servicios.



6800 N.W. 77 Court,
Miami, FL 33166
U.S.A.
Phone: 305-477-6331
Fax: 305-477-5351

Para obtener información adicional visítenos a:
www.advanced-inst.com