



Lampara de Cirugia SL Series

OR



Sala de Operaciones

Salas de Operaciones

SL Series Lámparas de Cirugía

Las lámparas de cirugía halógena Advanced® SL proporciona una iluminación sin sombras y una reproducción del color real, intensidad de iluminación de hasta 120,000 lux, alto rendimiento óptico, seguridad, estable y adecuado para diversos requisitos clínicos en cirugías. Proporcione una temperatura de color de 4300K cerca de la luz natural, garantizando un excelente índice de reproducción cromática.

Características

- El reflector multi-prisma / multi-ángulo produce un excelente efecto sin sombra.
- Excelente profundidad de focalización.
- Tipo de bombillo halógena
- El sistema de dos bombillos se enciende automáticamente para una iluminación continua
- Temperatura de color cercana a la luz natural del sol
- Cumple la mayoría de los requisitos para las operaciones
- Interruptores de control de intensidad de iluminación (\pm)
- Indicador LED de intensidad de iluminación de gráfico de barras
- Interruptor de encendido / apagado de iluminación
- Interruptor principal de la bombilla auxiliar
- Bombilla auxiliar en luz indicadora
- Bombilla principal en luz indicadora
- Luz indicadora de estado de encendido / apagado
- Luz de encendido / apagado Interruptor principal
- La manija del cabezal de la lámpara permite ajustar la posición del cabezal
- Un mango adicional
- Pantalla digital LED nivel de batería (SL500/FL)
- Cumple con el estándar de calidad ISO 13485
- Dos años de garantía

2 YEARS
warranty

Salas de Operaciones



Especificaciones técnicas

Modelo	SL 500 / FL	SL 700 / 700
Optica y Mecanismo		
Diametro (mm)	500	700/700
Iluminación Lux (Lx)	20,000 - 50,000	120,000
Temperatura de color (k)	4500±500	4500±500
Índice de reproducción del color (CRI) (Ra)	95	95
Diámetro de punto de luz (mm)	120	120 / 300
Profundidad de iluminación (mm)	700	700
Promedio de vida útil I (Hrs)	50	50
Multi-espejo (pcs)	2250	3800
Eléctricidad		
Voltaje de entrada (V)	120 / 240	120 / 240
Frecuencia (Hz)	60 / 50	60 / 50
Potencia (W)	110	150
Batería de respaldo (Hrs)	2-3	N / A

Especificaciones técnicas

SL 700/700

Especificaciones físicas	Dimensiones Peso	42" X 34" X 34" 102 Kg / 225 Lbs
Especificaciones	Diámetro Luminosidad Lux Temperatura del color Índice de reproducción cromática Diámetro de luz Profundidad de iluminación Promedio de vida útil Multi-espejo	700mm/700mm 160,000 Lux 4500±500 (k) 95 (CRI) (Ra) 120 - 300mm 1400mm 1000 Hrs 3800 pcs
Fuente de alimentación	Voltaje de entrada Frecuencia Poder Lampara	120 / 220 V 50 / 60 Hz 150 W 24 V
Ambiente	Temperatura Humedad	-10°C ~ 40°C 80%
Técnico	Rango de los Parámetros	Brazo giratorio horizontal que gira 360° alrededor de la manija fija Brazo giratorio equilibrado que gira 360° alrededor del brazo horizontal Brazo giratorio suspendido que gira 360° del brazo equilibrado Brazo giratorio que gira 240° el brazo suspendido Brazo giratorio equilibrado 40° hacia arriba / abajo Luz giratoria que gira 180° del brazo de apoyo

SL 500/FL

Especificaciones físicas	Dimensiones Peso	69" X 23" X 32" 80 Kg / 175 Lbs
Especificaciones	Diámetro Luminosidad Lux Temperatura del color Índice de reproducción cromática Diámetro de luz Profundidad de iluminación Promedio de vida útil Multi-espejo	500mm 100,000 Lux 4500±500 (k) 95 (CRI) (Ra) 120 - 300mm 1200mm 1000 Hrs 2250 pcs
Fuente de alimentación	Voltaje de entrada Frecuencia Poder Lampara Batería de reserva	120 / 220 V 50 / 60 Hz 150 W 24 V 2 -3 Hrs
Ambiente	Temperatura Humedad	-10°C ~ 40°C 80%
Técnico	Rango de los Parámetros	Brazo giratorio equilibrado que gira 360° alrededor del brazo horizontal Brazo giratorio que gira 240° del brazo suspendido Brazo giratorio equilibrado 40° hacia arriba / abajo

2018 Advanced Instrumentations Inc., es una compañía registrada en U.S.A. - Con todos los derechos reservados.

Toda la funcionalidad, características, descripción y especificaciones del producto proporcionado en este documento, incluyendo, pero no limitado a; los beneficios, diseño, precios, componentes, rendimiento, disponibilidad y capacidades del producto están sujetos a cambios sin previo aviso u obligación por parte de Advanced Instrumentations Inc. Descripción y las especificaciones del producto en este documento pueden ser diferentes. Imágenes que aparecen en este documento son para fines únicamente de representación, las imágenes reales pueden variar.

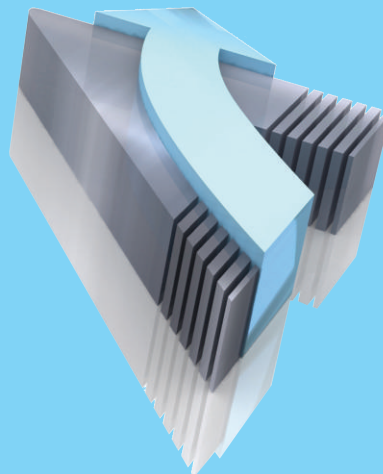
Las marcas y logotipos que se muestran en este documento son propiedad de Advanced Instrumentations Inc.

Éxito a través de la calidad / desde 1988

Advanced Instrumentations Inc.
Éxito a través de la calidad una compañía
en la que puede confiar.

Advanced Instrumentations fabrica equipos de tecnología médica en las áreas de anestesia, cardiología, sala de cirugía, ginecología y obstetricia, terapia intravenosa, monitores de pacientes, mobiliario hospitalario, neonatología y ultrasonido. Propocionamos a la industria de la salud los estándares de más alta calidad, fiabilidad y seguridad en todos nuestros productos a través de eficaces y rigurosos procedimientos de prueba por nuestro propio departamento de ingeniería biomédica en los Estados Unidos. Todos nuestros equipos disponen de 2 años de garantía y excelentes servicios de apoyo post-venta.

Advanced Instrumentations Inc. cumple con los requisitos de las normas ISO 13585-2016 bajo auditoría realizada por una de las más prestigiosas empresas de certificación a nivel mundial SGS. Cumplimos con los requisitos verificados por la Administración de Alimentos y Fármacos (FDA) una entidad de la Salud y Servicios Humanos de los Estados Unidos de América. Estas certificaciones son el resultado de la dedicación y el compromiso con la excelencia en nuestros productos y servicios.



6800 N.W. 77 Court,
Miami, FL 33166
U.S.A.
Phone: 305-477-6331
Fax: 305-477-5351

Para obtener información adicional visítenos a:
www.advanced-inst.com